

Acordes Entendimiento

SUELO URBANO. -SU-

SUELO URBANO -SU-

SUELO URBANIZABLE -SUD-

URBANIZABLE DELIMITADO -SUD--

URBANIZABLE DELIMITADO INDUSTRIAL-AGROGANADERO -SUD-

SUELO RUSTICO -SR-

SUELO RUSTICO COMUN -SRC-

SUELO RUSTICO DE ASENTAMIENTO TRADICIONAL -SRAT-

RUSTICO COMUN POLIGONO AGROGANADERO

SUELO RUSTICO DE PROTECCION NATURAL -SRPN-

SUELO RUSTICO DE PROTECCION NATURAL -SRPN-  
-Vios Pecuarios-

SUELO RUSTICO DE PROTECCION NATURAL -SRPN-  
-Espacio Natural Protegido "SIERRA DE URBION"

SUELO RUSTICO DE PROTECCION NATURAL -SRPN-  
-Lugar de Interes Comunitario (L.I.C.)-  
-Zona de Especial Proteccion para Aves (Z.E.P.A.)-

SUELO RUSTICO DE PROTECCION NATURAL -SRPN-  
-Zona Humeda de Interes Especial-

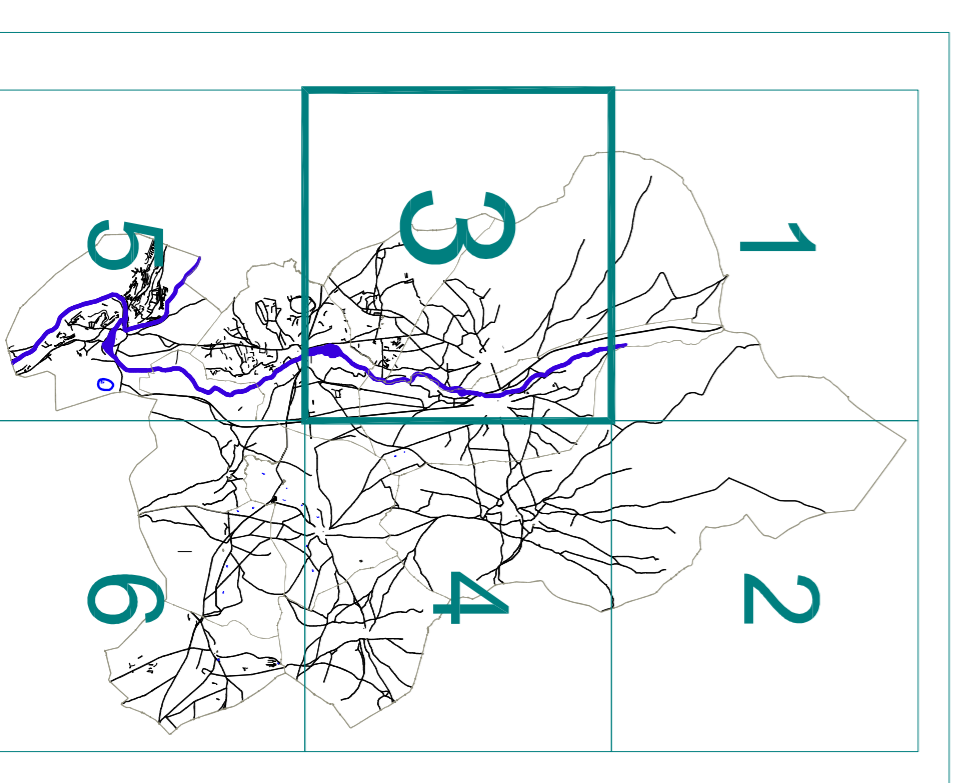
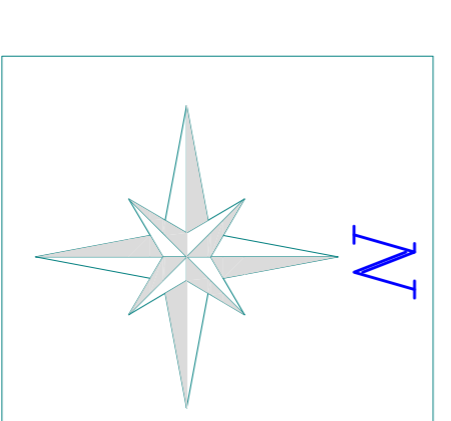
SUELO RUSTICO DE PROTECCION NATURAL -SRPN-  
-Espacio Natural Protegido "SIERRA DE URBION"

SUELO RUSTICO DE PROTECCION NATURAL -SRPN-  
-Lugar de Interes Comunitario (L.I.C.)-  
-Riberos del Rio Duero y Afluentes

SUELO RUSTICO DE PROTECCION CULTURAL -SRPC-  
-Entorno de Bien de Interes Cultural (B.I.C.)-

SUELO RUSTICO DE PROTECCION NATURAL -SRPN-  
-Arboles Singulares-

SUELO RUSTICO DE PROTECCION CULTURAL -SRPC-  
-Yacimientos Arqueologicos-



MODIFICACION PUNTAL Nº 1 y 2  
**NORMAS  
URBANISTICAS  
MUNICIPALES**  
TERMINO MUNICIPAL DE  
ALMARZA (SORIA)

LOCALIDAD:

PLANO DE ORDENACION  
(Planeamiento Vigente)  
TERMINO MUNICIPAL  
CLASIFICACION, ORDENACION  
Y PROTECCIONES

**TM / O.1-3**

AUTOR DEL ENCARGO  
DÑA. MARIA DOLORES GONZALEZ  
DE CASTEJON LARRAÑAGA

JOSE RAMON SAINZ MAGAÑA

ARQUITECTO

E: 1 / 10.000 SOBTA, MARZO 2.010

HOLA 1 de 2