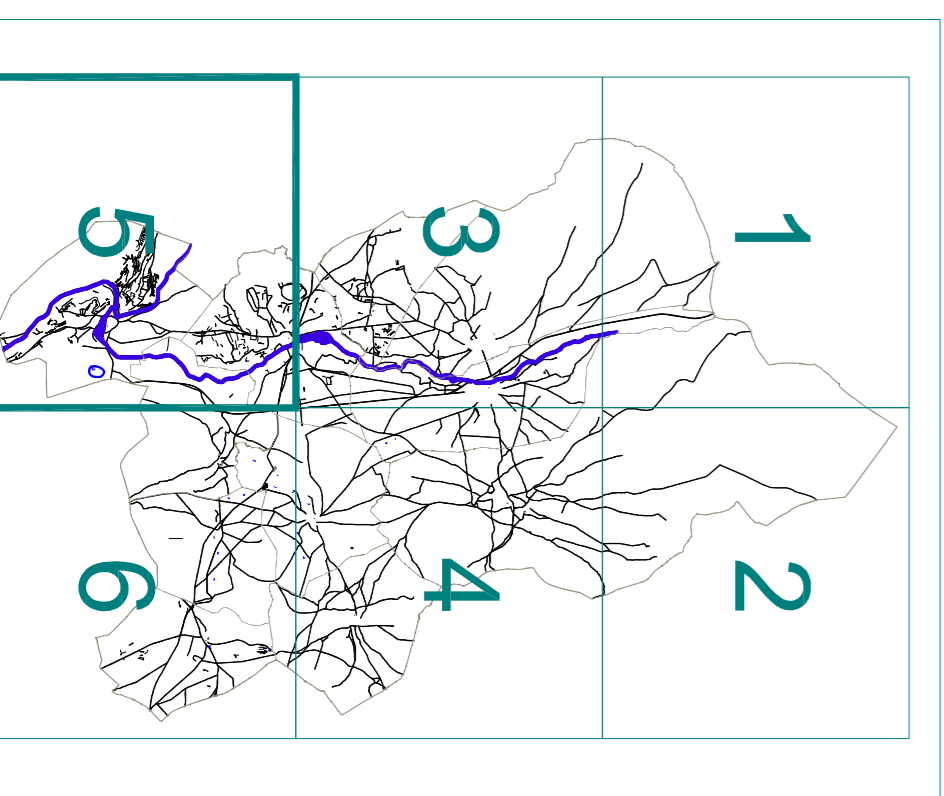
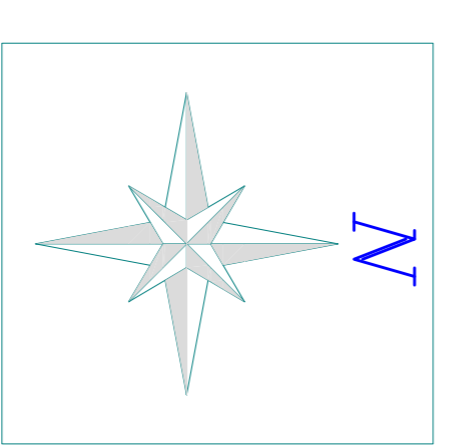


	SUELO URBANO. -SU-
	SUELO URBANO -SU-
	SUELO URBANIZABLE -SUD-
	URBANIZABLE DELIMITADO -SUD--
	URBANIZABLE DELIMITADO INDUSTRIAL-AGROGANADERO -SUD-
	SUELO RUSTICO -SR-
	SUELO RUSTICO COMUN -SRC-
	SUELO RUSTICO DE ASENTAMIENTO TRADICIONAL -SRAT-
	RUSTICO COMUN POLIGONO AGROGANADERO
	SUELO RUSTICO DE PROTECCION NATURAL -SRPN-
	SUELO RUSTICO DE PROTECCION NATURAL -SRPN- -Vios Pecuarias-
	SUELO RUSTICO DE PROTECCION NATURAL -SRPN- -Espacio Natural Protegido "SERRA DE URIBION" -Lugar de Interes Comunitario (L.I.C.)- -Zona de Especial Proteccion para Aves (Z.E.P.A.)-
	SUELO RUSTICO DE PROTECCION NATURAL -SRPN- -Zona Humeda de Interes Especial-
	SUELO RUSTICO DE PROTECCION NATURAL -SRPN- -Espacio Natural Protegido "SERRA DE URIBION" -Lugar de Interes Comunitario (L.I.C.)- -Ribieras del Rio Duero y Afluentes
	SUELO RUSTICO DE PROTECCION CULTURAL -SRPC- -Entorno de Bien de Interes Cultural (B.I.C.)-
	SUELO RUSTICO DE PROTECCION NATURAL -SRPN- -Arboles Singulares-
	SUELO RUSTICO DE PROTECCION CULTURAL -SRPC- -Yacimientos Arqueologicos-



MODIFICACION PUNTAL Nº 1 y 2 NORMAS URBANISTICAS MUNICIPALES TERMINO MUNICIPAL DE ALMARZA (SORIA)	
LOCALIDAD:	
PLANO DE ORDENACION (Planeamiento Vigente)	
TERMINO MUNICIPAL CLASIFICACION, ORDENACION Y PROTECCIONES	
TM / O.1-5	
AUTOR DEL ENCARGO	
DÑA. MARIA DOLORES GONZALEZ DE CASTEJON LARRAÑAGA	
JOSE RAMON SAINZ MAGAÑA ARQUITECTO	
E: 1 / 10.000	SOBIA, MARZO 2.010
HOJA 2 de 2	